

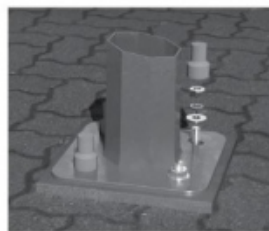
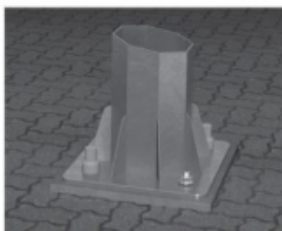
Fundament F100 Betonowy Abizolowany z elementami śrub. M20 + kapturki /rozstaw śrub 190x190mm

Kod produktu: 92628



Fundament zabezpieczony abizolem przed wilgocią.

Fundament Betonowy Azizolowany z elementami śrubowymi ELMR



Montaż słupa do fundamentu / Pole mounting on the foundation

Fundamenty

Fundament Foundation	Kosz kotwowy The anchors basket	A	B [mm]	C [mm]	H [mm]	Waga fundamentu Weight of the foundation [kg]
B-80	KB-80	4xM16	190	300	800	115
F-100	KB-100	4xM20	190	300	1000	130
B-120	KB-120	4xM24	250	350	1200	220
B-150	KB-120	4xM24	250	350	1500	270
B-160	KB-120	4xM24	250	400	1600	400
B-200	KB-120	4xM24	250	400	2000	570
F1	KF-1	4xM27	300	800	1650	900
F2	KF-2	4xM33	300	820	1700	1150
F-5/1-16	KF-5/1	4xM33	400	1050	2500	2700
F-5/1-18	KF-5/1	4xM33	400	1050	2750	2950

Oprawa uliczna Everon PLUS 100 80W

Kod produktu: 87796



Dane techniczne:

- Trwałość **50000**
- Strumień świetlny [lm] **9400**
- Temperatura barwowa [K] **4000**
- Napięcie [V] **220-240**
- Stopień ochrony **IP 66**
- Kąt rozsyłu światła **160° x 107°**
- Częstotliwość znamionowa f [Hz] **50/60**
- Moc [W] **80**

stopień ochrony: IP 66

klasa ochronności przed porażeniem elektrycznym: I

zasilanie: napięciem sieciowym 220V÷240VAC ; 50/60Hz

źródło światła: jednoczęściowy panel LED z diodami typu Power LED

kąt rozsyłu światła: 160° x 107°

klosz: szyba hartowana osłaniająca układ optyczny oprawy

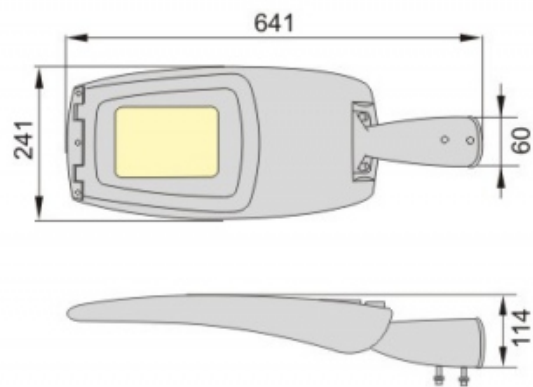
układ optyczny: z poliwęglanu (PC), będący jednocześnie wielokrotną soczewką o niesymetrycznym rozsyłe światłości

korpus: dwuczęściowy, z wysokociśnieniowego odlewu aluminiowego, malowany proszkowo

wersja kolorystyczna: popielaty pirytowy (RAL 7040)

montaż: na wysięgniku poziomym lub pionowym słupie o średnicy 48 ÷ 60mm, z możliwością regulacji uchwytu oprawy w zakresie -15° do +15°

zastosowanie: oświetlenie dróg, parkingów, placów budowy, itp.



Słup oświetleniowy stożkowy 2,5mm / Ø60 5m

Kod produktu: 98860



Dane techniczne:

- Kolor **stal ocynkowana**
- Wysokość słupa **5 m**
- Typ fundamentu **D16/100**
- Grubość ścianki słupa **2,5 mm**
- Średnica zakończenia **60mm**

Słup oświetleniowy ELM CN

Zalecany zestaw złącz do słupa

- złączka bezpiecznikowa izolowana IZK 4-01 - 1 szt.
- złączka fazowa izolowana IZK 4-02 - 2 szt.
- złączka zerowa izolowana IZK 4-03 - 1 szt.

Odgromienie poprzez podłączenie bednarki do słupa - słup wyposażony w uchwyt do bednarki.

Przykład oznaczenia słupa
Sample lighting poles symbol

CN 5/3/60/W

